

Einbauhinweise für den Stop-Schalter

Anmerkung: Dieses Dokument enthält Einbauhinweise für den Stop-Schalter.

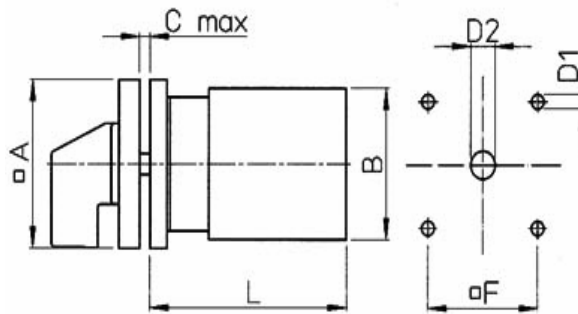
Umfassende Informationen zur elektrischen Verdrahtung finden Sie im Benutzer-Handbuch Ihres superwind 350.

Allgemeine Information:

In der Stop-Stellung verbindet der Schalter die (+) und (-) Leitung des superwind 350 und schliesst dadurch den Generator kurz. Der Generatorkurzschluss (der superwind 350 ist dafür ausgelegt) bewirkt ein Abbremsen des Rotors auf eine geringe Drehzahl. Zugleich wird in der Stop-Stellung der Batterie-Stromkreis vom kurzgeschlossenen Generator getrennt.

Einbau:

Der Stop-Schalter eignet sich für den Schalttafeleinbau in geschlossenen Räumen. Die Schalterachse kann an Schalttafelstärken bis 22 mm angepasst werden. Stellen Sie vor dem Einbau die erforderliche Länge der Achse ein. Danach klemmen Sie die Achse durch Anziehen der Kreuzschlitzschraube (siehe Bild) fest. Bei sehr dünnen Schalttafeln kann es notwendig sein, den Schraubenkopf nach dem Festziehen abzutrennen.



Dimensions [mm]:

A	48
B	42
Cmax	22
D1	4.1
D2	20
F	36
L	55

Elektrischer Anschluss:

Hinweis : Arbeiten am elektrischen System dürfen nur von entsprechend ausgebildeten Fachleuten durchgeführt werden !
Während der Arbeiten müssen die Leitungen des entsprechenden Stromkreises von der Batterie abgeklemmt sein !

Für eine optimale Bremsleistung sollten die Leitungen zwischen dem superwind 350 und dem Stop-Schalter möglichst kurz gewählt werden. Hinweise zu den erforderlichen Leiterquerschnitten finden Sie im Benutzerhandbuch Ihres superwind 350.

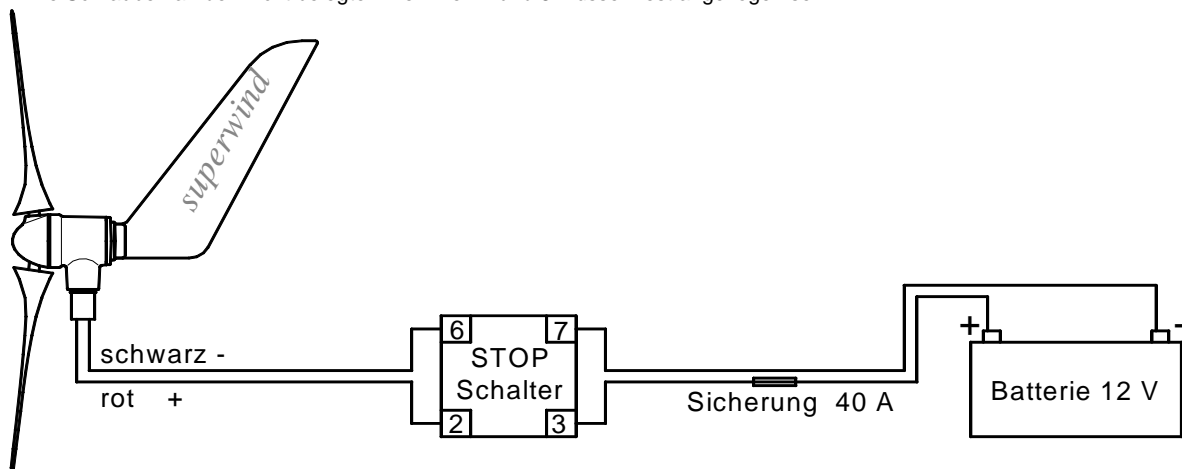
Wichtig: Es ist unbedingt notwendig, dass die (+) Leitung zwischen Stop-Schalter und Batterie durch eine Sicherung von 40 A abgesichert wird. Andernfalls besteht im Falle einer Fehlfunktion des Schalters Kurzschlussgefahr für die Batterie !
Zwischen dem Stop-Schalter und dem superwind 350 darf keine Sicherung eingebaut sein !

Anschlussklemmen des Stop-Schalters:

Bezeichnung der Leitung	Klemme Nr.
superwind 350 (+)	2
superwind 350 (-)	6
Batterie (+) [falls zusätzlich der optionale Marine-Laderegler eingebaut ist: Regler-Eingang (+)]	3
Batterie (-) [falls zusätzlich der optionale Marine-Laderegler eingebaut ist: Regler-Eingang (-)]	7
hier keine Leitung anschliessen	4
hier keine Leitung anschliessen	8

Hinweis: Die Kabelbrücke zwischen Klemme 1 und Klemme 5 darf nicht entfernt werden !

Die Schrauben an den nicht belegten Klemmen 4 und 8 müssen fest angezogen sein !



Das Schema zeigt den Anschluss des Stop-Schalters ohne den optionalen Marine-Laderegler.